

УТВЕРЖДАЮ:

Должность: Зам. начальника
 Ф.И.О.: С.А. Чусовая
 Дата: 15.12.2023

Акт
лесопатологического обследования № 216.1-2023
 лесных насаждений Магарамкентского лесничества Республика Дагестан

Способ лесопатологического обследования: 1. Визуальный
 2. Инструментальный

Место проведения

Участковое лесничество	Урочище (дача)	Квартал	Выдел	Площадь выдела, га	Лесопатологический выдел	Площадь лесопатологического выдела, га
Магарамкентское		42	1	4,0		

Лесопатологическое обследование проведено на общей площади : 4,0 га

Кадастровый номер участка: не предоставлен
для участков, предоставленных в постоянное (бессрочное) пользование, аренду

Документ о праве пользования:

(тип документа о праве пользования, дата, номер, вид разрешенного использования лесов)

2. Инструментальное (детальное) обследование лесных насаждений.

2.1. Лесничество Магарамкентское Участковое лесничество Магарамкентское

Урочище (дача) _____ Квартал 42 Выдел 1

Лесопатологический выдел _____

Наличие ограничений или особенностей участка, влияющих на назначение СОМ:

ОЗУ

(отметка о наличии ООПТ, ОЗУ, водоохранной зоны, радиоактивного загрязнения лесов, угрозы возникновения очагов вредных организмов или пожарной опасности в лесах)

2.2. Фактическая таксационная характеристика лесного насаждения не соответствует таксационному описанию

Причины несоответствия: давность лесоустройства

Ведомость насаждений с выявленными несоответствиями таксационным описаниям приведена в приложении 1 к Акту.

2.3. Состояние насаждений:

с нарушенной устойчивостью (средневзвешенная категория состояния $\geq 1,51 - \leq 4,50$)

с утраченной устойчивостью (средневзвешенная категория состояния $\geq 4,51$)

устойчивое (средневзвешенная категория состояния $\leq 1,50$)

V

2.4. Причины ослабления, повреждения

820-Погодные условия

Средневзвешенная категория состояния насаждения 3,53

2.4.1. Заселено (отработано) стволовыми вредителями:

Вид вредителя	Порода	Встречаемость заселенных деревьев, % от запаса породы	Встречаемость отработанных деревьев, % от запаса породы	Степень заселения лесного насаждения (слабая, средняя, сильная)
1	2	3	4	5
-	-	-	-	-

2.4.2. Поврежденно огнём:

Вид пожара	Порода	Состояние корневых лап		Состояние корневой шейки		Высушивание луба		Обугленность древесины более 1/3 высоты ствола	
		процент поврежденных огнём корней	процент деревьев с данным повреждением	Обугленность древесины корневой шейки по окружности (1/4; 2/4; 3/4; более 3/4)	процент деревьев с данным повреждением	по окружности (1/4; 2/4; 3/4; более 3/4)	процент деревьев с данным повреждением	по окружности (1/4; 2/4; 3/4; более 3/4)	процент деревьев с данным повреждением
1	2	3	4	5	6	7	8	9	10
						0	0	0	0

2.4.3. Поражено болезнями:

Болезнь / возбудитель	Порода	Встречаемость, (% от запаса деревьев)	Степень поражения лесного насаждения (слабая, средняя, сильная)
1	2	3	4
-	-	-	-

2.5. Выборке подлежит: 22,1 % деревьев
(указывается общий % запаса деревьев, подлежащих рубке, от общего запаса насаждения)

в том числе:
 без признаков ослабления _____ (причины назначения)
 ослабленных _____ % (причины назначения)
 сильно ослабленных _____ % (причины назначения)
 усыхающих _____ %
 свежего сухостоя _____ %
 свежего ветровала _____ %
 свежего бурелома _____ %
 старого ветровала _____ %
 старого бурелома 14,7 %
 старого сухостоя 7,4 %

2.6. Полнота лесного насаждения после уборки деревьев, подлежащих рубке, составит: 0,8

Критическая полнота для данной категории лесных насаждений и преобладающей породы составляет 0,3

ЗАКЛЮЧЕНИЕ к инструментальному обследованию участка.

С целью предотвращения негативных процессов, снижения ущерба от их воздействия назначено:

Участковое лесничество	Урочище (дача)	Квартал	Выдел	Площадь выдела, га	Лесопатологический выдел	Площадь лесопатологического выдела	Вид мероприятия	Площадь мероприятия, га	Породы	Доля выбираемой древесины по запасу	Рекомендуемый срок проведения мероприятия
1	2	3	4	5	6	7	8	9	10	11	12
Магарамкентское		42	1	4,0			УНД	4,0	Дсп, Г	22,1	до 2025г.

РЕКОМЕНДАЦИИ по проведению мероприятий, не относящихся к мероприятиям по предупреждению распространения вредных организмов.

Дата проведения ЛПО 09.11.2023

Дата составления документа 07.11.2023

Исполнитель работ по проведению лесопатологического обследования

Машура Н.С.
ФИО

ООО «Эксперт»
Организация

Старший эксперт
Должность

Машура
Подпись

+7 (8442) 56-37-59
Телефон



Приложение 1
к акту лесопатологического обследования

Ведомость участков леса с выявленными несоответствиями таксационным описаниям

Субъект Российской Федерации Республика Дагестан Лесничество Магарамкентское
Участковое лесничество Магарамкентское Урочище (лесная дача) Магарамкентское

Год проведения лесопроцедуры	Номер квартала	Номер выдела	Площадь выдела, га	Целевое назначение лесов*	Категория защитных лесов**	Источник данных	Номер выдела лесопатологического выдела	Площадь выдела лесопатологического выдела, га	Выдела, га	Таксационная характеристика								Заложено пробных площадей		
										состав	порода	возраст, лет	средняя высота, м	средний диаметр, см	тип леса	полнота	бонитет	запас, куб. м/га	количество, шт.	общая площадь, га
1	2	3	4	5	6	7	8	9	10	11	12	13	14	15	16	17	18	19	20	21
2011	42	1	4	2	143	ОЗУ	ТО			10ДСП+Г	Дсп	55	8	12	СХСПГ	0,6	5А	50		
	42	1	4	2	143	ОЗУ	Ф			9ДспПГ	Дсп	67	8	16	СХСПГ	1	5А	76	3	0,09

Условные обозначения:

ТО - таксационные описания

Ф - фактическая характеристика лесного насаждения

*2 Защитные леса

** 143 - леса, расп. в лесостепной зоне

Исполнитель работ по проведению лесопатологического обследования:

Машура Н.С.
ФИО

Подпись



Результаты проведения лесопатологического обследования лесных насаждений за октябрь 2023 года
 Республика Дагестан Магарамкентское Урочище(лесная дача)
 Лесничество (лесопарк) Магарамкентское

Субъект Российской Федерации: Республика Дагестан
 Участковое лесничество: Магарамкентское

Номер квартала	Номер выдела	Площадь выдела, га	Целевое назначение лесов*	Категория защитных лесов**	ОЗУ	Номер лесопатологического выдела	Площадь лесопатологического выдела, га	Таксационная характеристика лесного насаждения								число деревьев на временной пробной площади, шт	Распределение деревьев по категориям состояния, % от запаса												Причина ослабления, повреждения***	Подлежит рубке, % от запаса	Назначенные мероприятия						
								состав	порода	возраст	средняя высота, м	средний диаметр, см	тип леса	полнота	бонитет		запас, куб.м/га	без признаков ослабления	ослабленные			сильно ослабленные			усыхающие		свежий сухостой	свежий ветровал			свежий бурелом	старый сухостой	старый ветровал	старый бурелом	вид	площадь, га	
1	2	3	4	5	6	7	8	9	10	11	12	13	14	15	16	17	18	19	20	21	22	23	24	25	26	27	28	29	30	31	32	33	34	35	36		
42	1	4	1	143	ОЗУ				Дсп	67	8	16	СХС	1	5А	76	41		14,1	39,1	23,4	75	25					7,8	15,6	820	23,4	УНД	4,0				
								9Дсп1Г	Г			13					4																				
Итого:		4,0															45		13,2	41,2	23,5						7,4	14,7		22,1					4,0		

Условные обозначения: Н - деревья не подлежат рубке; Р - деревья подлежат рубке.

1*-Защитные леса

143 - леса, расп. в лесостепной зоне

Причина ослабления, повреждения***:



820-Погодные условия

Исполнитель работ по проведению лесопатологического обследования:

Машура Н.С.
 фото

Дата составления документа:

ВРЕМЕННАЯ ПРОБНАЯ ПЛОЩАДЬ № _____

1.1. Субъект Российской Федерации Республика Дагестан
Лесничество (лесопарк) Магарамкентское
Участковое лесничество Магарамкентское
Урочище (дача)
Квартал 42 Выдел 1 Площадь выдела 4 га.
Лесопатологический выдел Площадь л/п выдела га

1.2. Метод перече́та:
сплошной, ленты пере́чета, круговые площадки постоянного радиуса, реласкопические площадки
(нужное подчеркнуть)
Количество лент/площадок 3 шт
Размеры площадок (длина * ширина / радиус) 9,8 м.
Размер пробной площади: 0,09 га.

1.3. Фактическая таксационная характеристика насаждения:
Состав 9Дсп1Г возраст 67 тип леса СХСПГ полнота 1,0
бонитет 5А запас на га 76 возобновление

1.4. Номер очага вредных организмов
Тип очага вредных организмов: эпизодический хронический
(нужное подчеркнуть)
Фаза развития очага вредных организмов:
начальная нарастание численности собственно вспышка кризис
(нужное подчеркнуть)

1.5. Причина ослабления, повреждения насаждения и время:
820-Погодные условия

Состояние насаждения: удовлетворительное не удовлетворительное
(нужное подчеркнуть)

Средневзвешенная категория состояния насаждения: 3,53

1.6. Назначенные мероприятия: УНД
Исполнитель работ по проведению лесопатологического обследования:

ФИО Машура Н.С.

Подпись _____

Дата составления документа 07.12.2023



Ведомость перечета деревьев

Порода: Дуб скальн. в/с СКС пор 3,56

Ступени толщины, см	Количество деревьев по категориям состояния, шт.													Всего	
	I	II	III	IV		V		V (а.б.в)			V (г.д.е)			шт./куб. м	в т.ч. подлежат рубке, %
				НЗ	З	НЗ	З	НЗ	З	О	НЗ	З	О		
1	2	3	4	5	6	7	8	9	10	11	12	13	14	18	19
8			3	1		5		1			4			9	55,6
12		2	3	1		1					1			7	14,3
16		1	4	2		2					2			9	22,2
20		1	4	3		3					3			11	27,3
24		1	2	1		1					1			5	20,0
28															
32															
36															
40															
44															
48															
52															
56															
60															
64															
68															
72															
Итого,шт		5	16	8		12		1			11			41	12,0
Итого,м3		0,9	2,5	1,5		1,5					1,5			6,4	1,5
Итого,%		14,1	39,1	23,4		23,4					23,4			100,0	23,4

Причины назначения в рубку деревьев категории состояния: 1 - 2 - 3 -
4 - деревья хвойных пород

Ведомость перечета деревьев

Порода: Граб СКС пор 3,25

Ступени толщины, см	Количество деревьев по категориям состояния, шт.													Всего	
	I	II	III	IV		V		V (а.б.в)			V (г.д.е)			шт./куб. м	в т.ч. подлежат рубке, %
				НЗ	З	НЗ	З	НЗ	З	О	НЗ	З	О		
1	2	3	4	5	6	7	8	9	10	11	12	13	14	18	19
8															
12			2	1										3	
16			1											1	
20															
24															
28															
32															
36															
40															
44															
48															
52															
56															
60															
64															
68															
72															
Итого,шт			3	1										4	
Итого,м3			0,3	0,1										0,4	
Итого,%			75,0	25,0										100,0	

Причины назначения в рубку деревьев категории состояния: 1 - 2 - 3 -
4 - для мягколиственных пород обугленность древесины не менее 1/2 окр. ствола и 1/3 высоты

Ведомость перече́та дере́вьев

Порода:

СКС пор 0,00

Ступени толщины, см	Количество деревьев по категориям состояния, шт.													Всего	
	I	II	III	IV		V		V (а.б.в)			V (г.д.е)			шт./куб. м	в т.ч. подлежат рубке, %
				НЗ	З	НЗ	З	НЗ	З	О	НЗ	З	О		
1	2	3	4	5	6	7	8	9	10	11	12	13	14	18	19
8															
12															
16															
20															
24															
28															
32															
36															
40															
44															
48															
52															
56															
60															
64															
68															
72															
Итого,шт															
Итого,м3															
Итого,%															

Причины назначения в рубку деревьев категории состояния:

1 -

2 -

3 -

4- деревья хвойных пород

Ведомость перече́та дере́вьев

Порода:

СКС пор 0,00

Ступени толщины, см	Количество деревьев по категориям состояния, шт.													Всего	
	I	II	III	IV		V		V (а.б.в)			V (г.д.е)			шт./куб. м	в т.ч. подлежат рубке, %
				НЗ	З	НЗ	З	НЗ	З	О	НЗ	З	О		
1	2	3	4	5	6	7	8	9	10	11	12	13	14	18	19
8															
12															
16															
20															
24															
28															
32															
36															
40															
44															
48															
52															
56															
60															
64															
68															
72															
Итого,шт															
Итого,м3															
Итого,%															

Причины назначения в рубку деревьев категории состояния:

1 -

2 -

3 -

4- для мягколиственных пород обугленность древесины не менее 1/2 окр. ствола и 1/3 высоты

Ведомость перече́та дере́вьев

Порода:

СКС пор 0,00

Ступени толщины, см	Количество деревьев по категориям состояния, шт.													Всего	
	I	II	III	IV		V		V (а.б.в)			V (г.д.е)			шт./куб. м	в т.ч. подлежат рубке, %
				НЗ	З	НЗ	З	НЗ	З	О	НЗ	З	О		
1	2	3	4	5	6	7	8	9	10	11	12	13	14	18	19
8															
12															
16															
20															
24															
28															
32															
36															
40															
44															
48															
52															
56															
60															
64															
68															
72															
Итого,шт															
Итого,м3															
Итого,%															

Причины назначения в рубку деревьев категории состояния:

1 -

2 -

3 -

4 -

По насаждению

9Дсп1Г

СКС насаждения

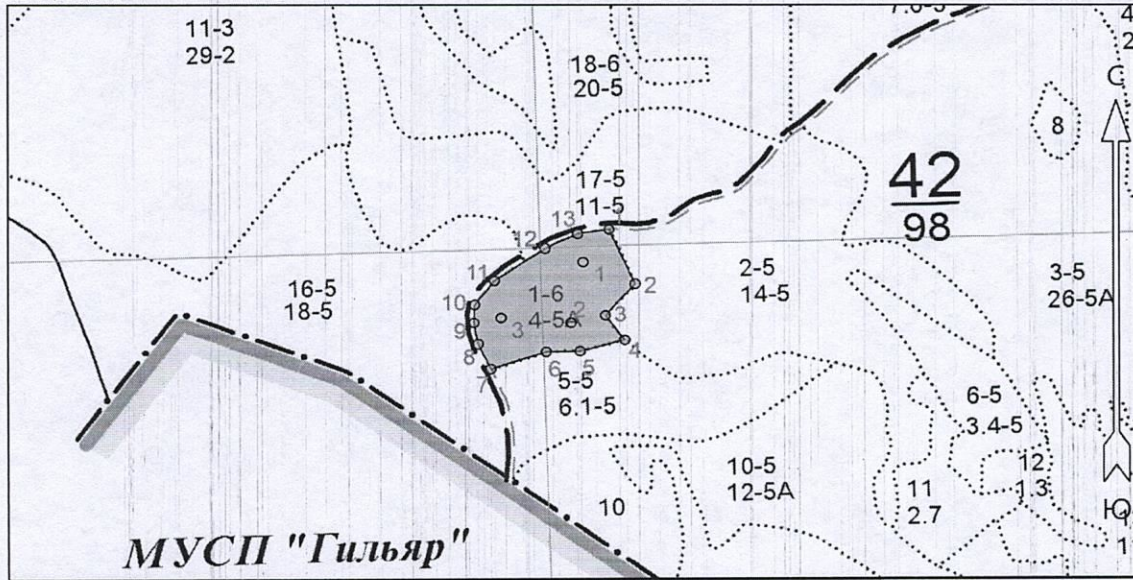
3,53

Ступени толщины, см	Количество деревьев по категориям состояния, шт.													Всего	
	I	II	III	IV		V		V (а.б.в)			V (г.д.е)			шт./куб. м	в т.ч. подлежат рубке, %
				НЗ	З	НЗ	З	НЗ	З	О	НЗ	З	О		
1	2	3	4	5	6	7	8	9	10	11	12	13	14	18	19
8			3	1		5		1			4			9	55,6
12		2	5	2		1					1			10	14,3
16		1	5	2		2					2			10	22,2
20		1	4	3		3					3			11	27,3
24		1	2	1		1					1			5	20,0
28															
32															
36															
40															
44															
48															
52															
56															
60															
64															
68															
72															
Итого,шт		5	19	9		12		1			11			45	12,0
Итого,м3		0,9	2,8	1,6		1,5					1,5			6,8	1,5
Итого,% от запаса по нас.		13,2	41,2	23,5		22,1					22,1			100,0	22,1

Условные обозначения: Н - не заселено (не поражено, не повреждено), З - заселено стволовыми вредителями (поражено болезнями, повреждено огнем), О - отработанное вредителями

Абрис участка леса

М 1 : 10000



Условные обозначения

Эксплуатационный участок



Круговые площадки постоянного радиуса



№ квартала	№ выдела	№ лесопатологического выдела	Размеры ленты (круговой площадки) перечёта					Координаты начала, конца и поворотных точек лент перечёта / центров круговых площадок перечёта	
			№ ленты (площадки)	Длина, м	Ширина, м	Радиус, м	Площадь, га		
42	1		1			9,8	0,03	41° 33' 21.98258"	48° 11' 01.25218"
42	1		2			9,8	0,03	41° 33' 18.62301"	48° 11' 00.44301"
42	1		3			9,8	0,03	41° 33' 18.89646"	48° 10' 55.66630"

Пространственное размещение лесопатологических выделов

(включается в Акт при выделении лесопатологических выделов, для указания пространственного расположения повреждённых и погибших насаждений)

Номера точек	Координаты		Длина, м
	Широта	Долгота	
1 - 2	41° 33' 23.79910"	48° 11' 03.02713"	102.2
2 - 3	41° 33' 20.77157"	48° 11' 04.80208"	71.5
3 - 4	41° 33' 19.03319"	48° 11' 02.76611"	52.3
4 - 5	41° 33' 17.66592"	48° 11' 04.09732"	73.1
5 - 6	41° 33' 17.06042"	48° 11' 01.04336"	53.2
6 - 7	41° 33' 17.02135"	48° 10' 58.74636"	92.2
7 - 8	41° 33' 16.08380"	48° 10' 54.96154"	46.7
8 - 9	41° 33' 17.45107"	48° 10' 54.10016"	36.8
9 - 10	41° 33' 18.62301"	48° 10' 53.81304"	30.8
10 - 11	41° 33' 19.61916"	48° 10' 53.86524"	51.7

11 - 12	41° 33' 20.94737"	48° 10' 55.22256"	97.2
12 - 13	41° 33' 22.74435"	48° 10' 58.66806"	57.3
13 - 1	41° 33' 23.56471"	48° 11' 00.88675"	50.0

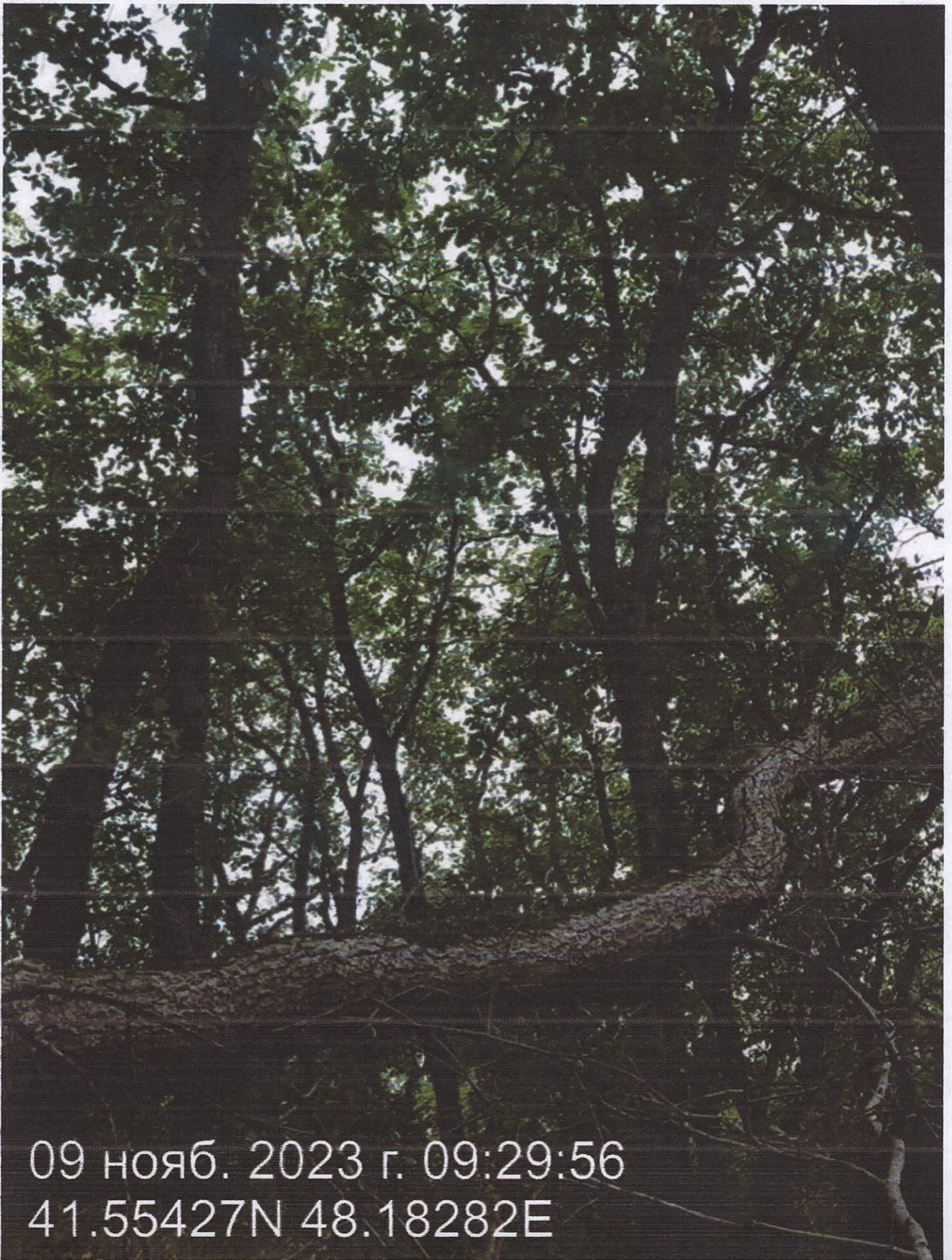
Исполнитель работ по проведению лесопатологического обследования:

ФИО Машура Н.С.

Подпись

Дата составления документа 07.10.2023





09 нояб. 2023 г. 09:29:56

41.55427N 48.18282E



09 нояб. 2023 г. 09:30:00
41.55427N 48.18282E